

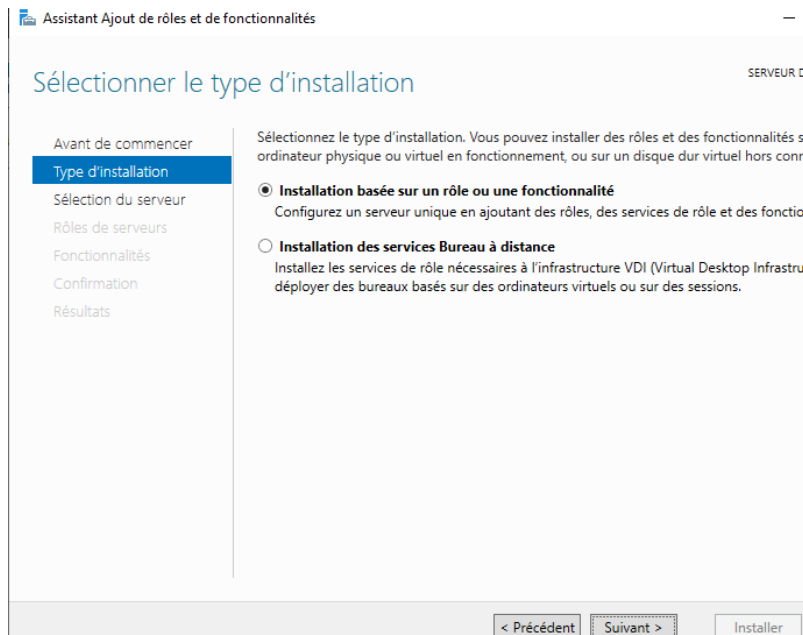
## SOMMAIRE

1.Installation d'Active Directory.....	1
1.1. Ajout du rôle Services AD DS (Active Directory Domain services).....	1
1.2. Création du domaine sio-exupery.local.....	4

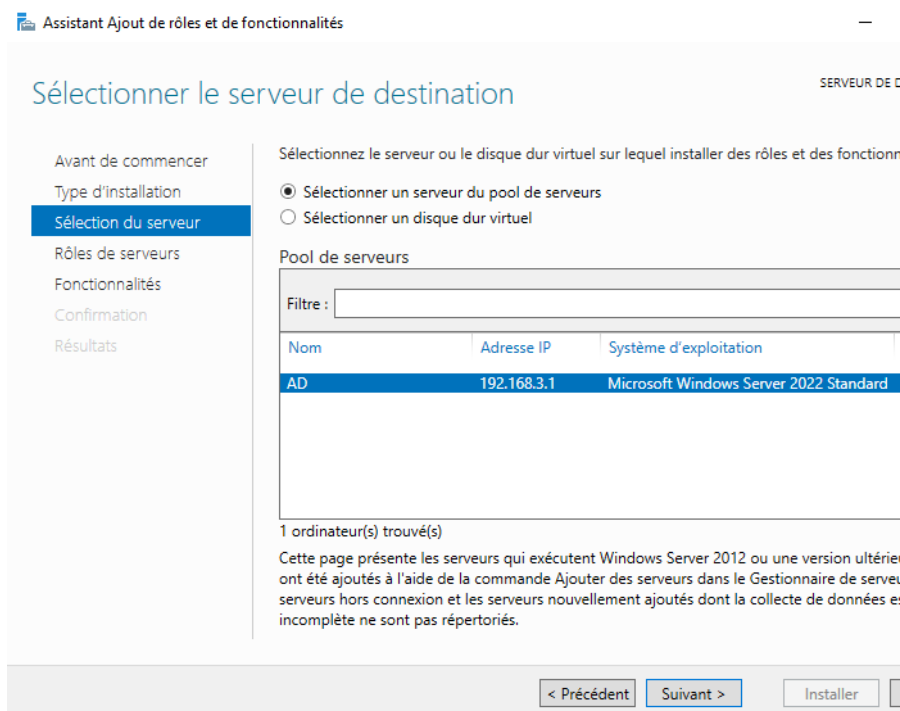
## 1.Installation d'Active Directory.

### 1.1. Ajout du rôle Services AD DS (Active Directory Domain services).

- Dans la fenêtre Sélection du serveur, ont doit laissé le paramètre par défaut et cliqué sur Suivant.

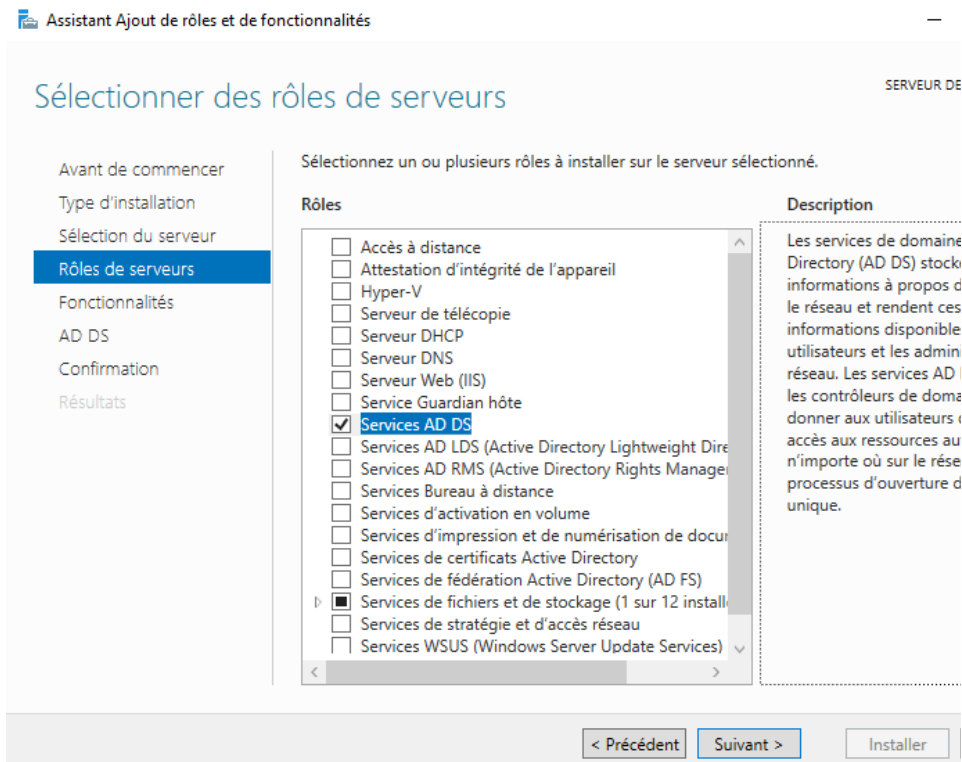


Dans la fenêtre Sélection de serveur,ont laisse par défaut

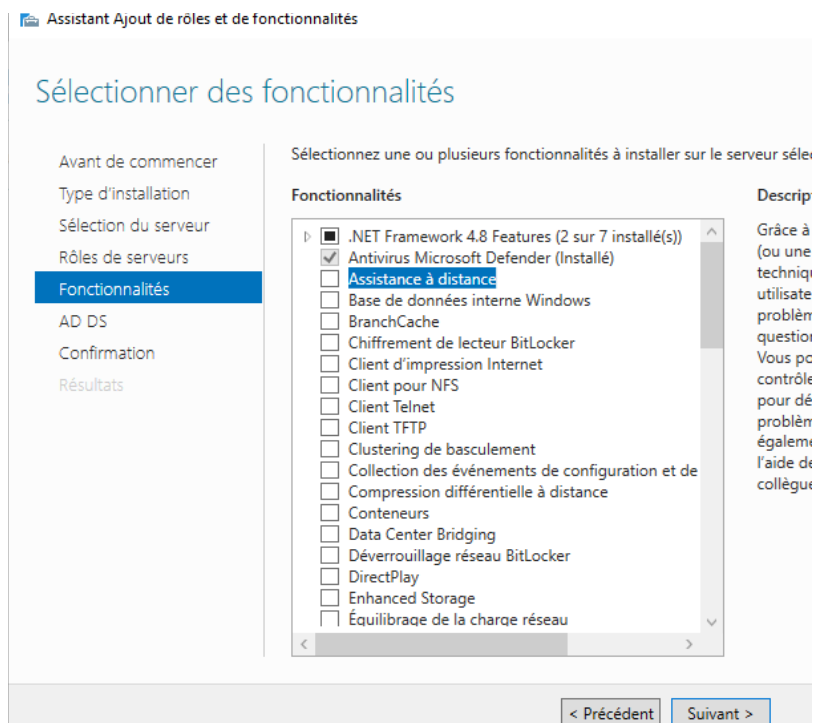


## TP2-Rôle AD

- Dans la fenêtre Rôle de serveurs, on active les Services AD DS.

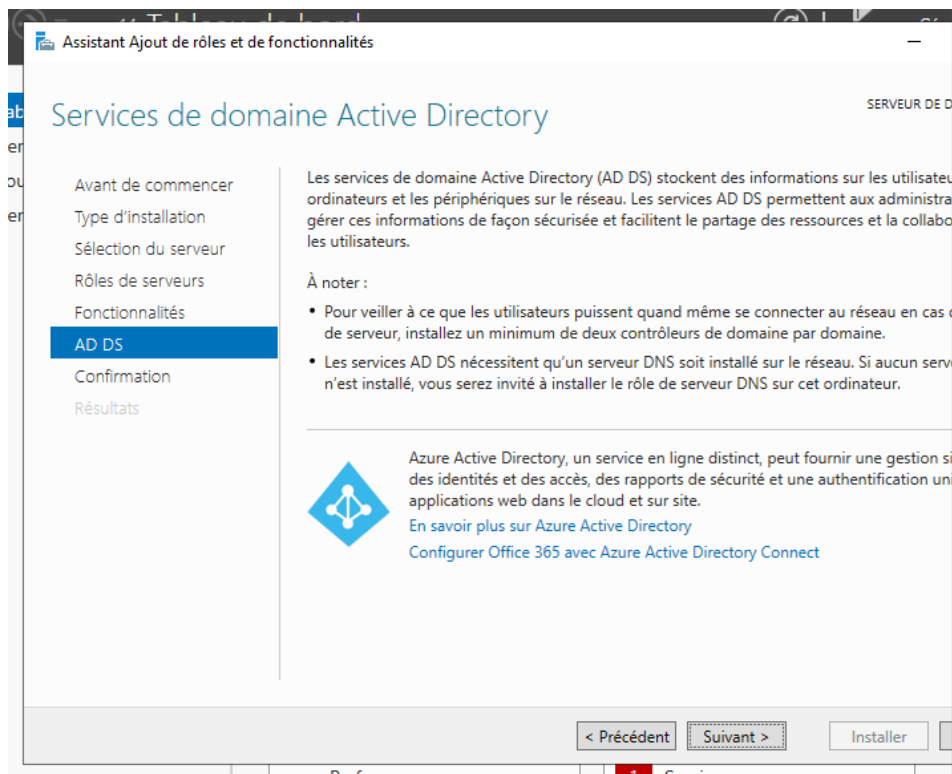


- Dans la fenêtre Fonctionnalités, on laisse et on clique sur Suivant

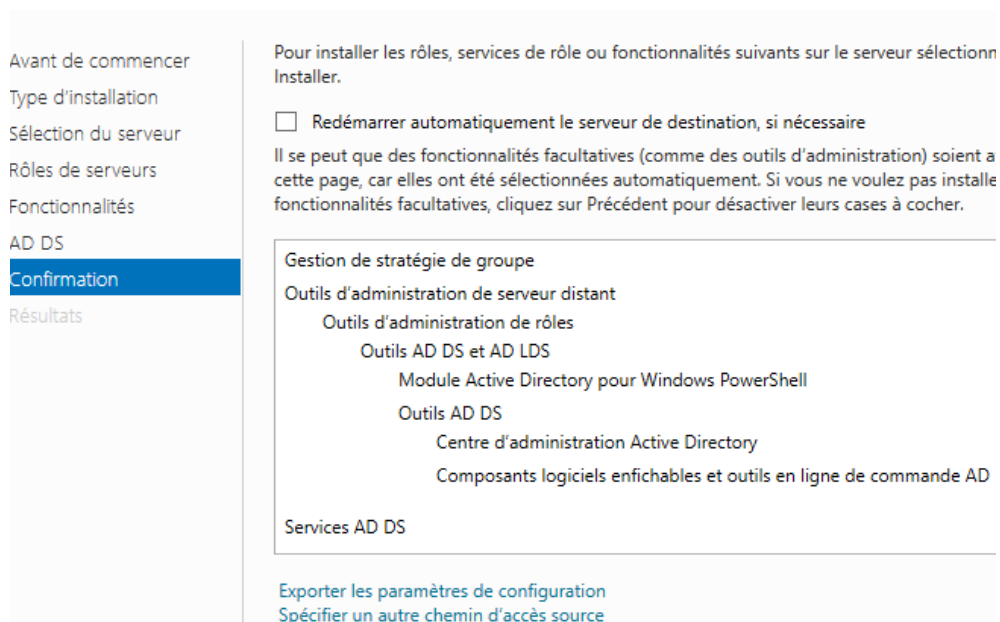


Lisez la page AD DS notamment l'information sur Azure Active Directory puis cliquez sur Suivant :

## TP2-Rôles AD

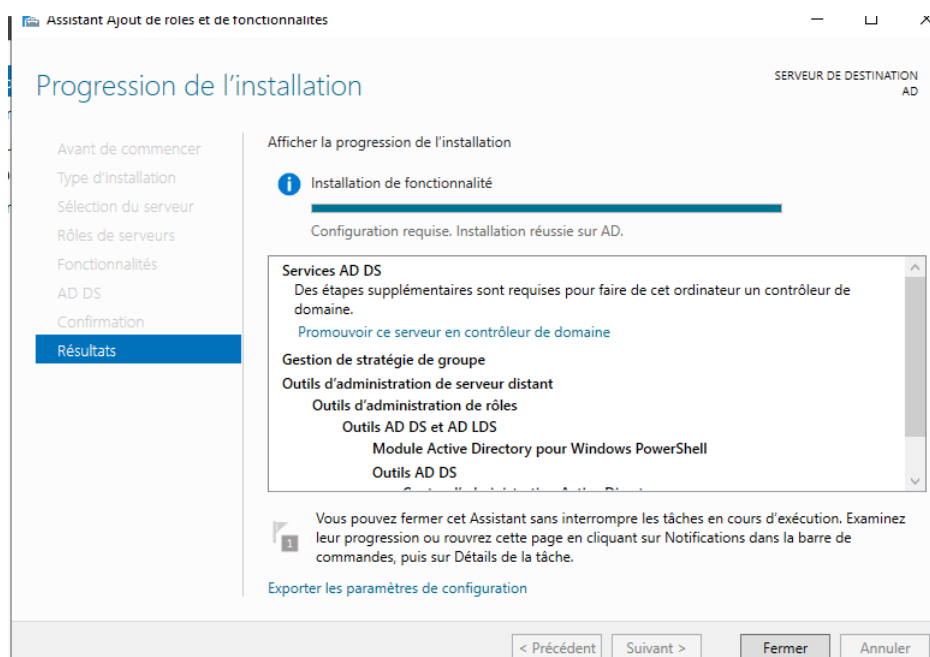


- Dans la fenêtre Confirmation, cliquez sur Installer



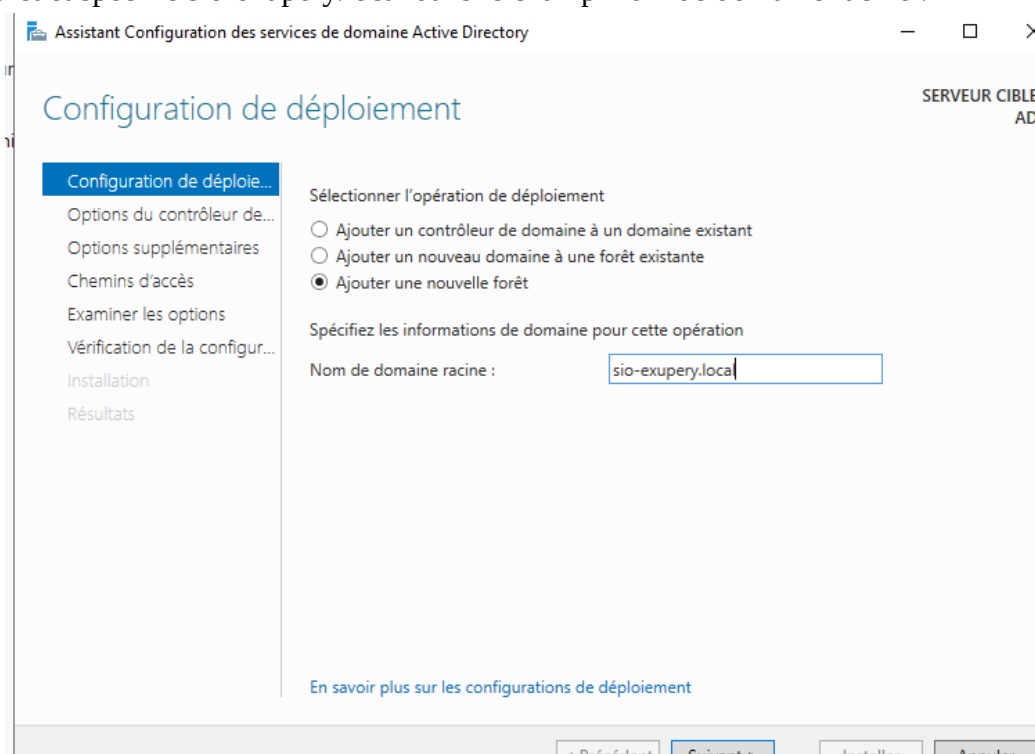
Une fois l'installation terminée, cliquez sur Fermer.

## TP2-Rôle AD



### 1.2. Création du domaine sio-exupery.local

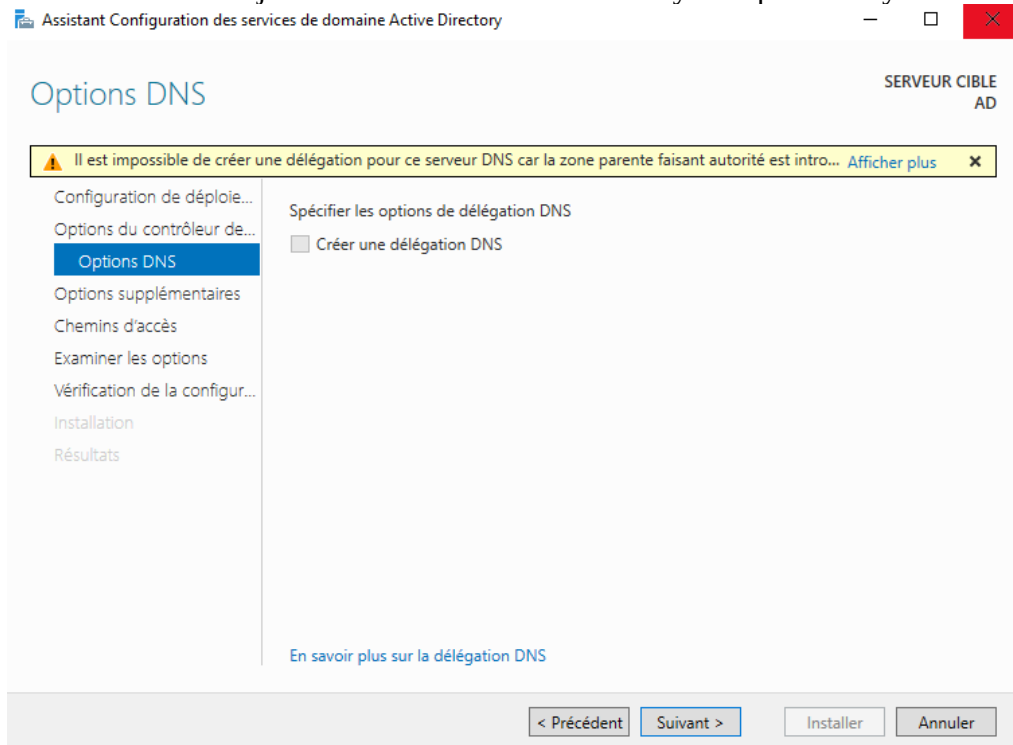
- Le rôle AD DS a été ajouté mais le serveur n'est pas encore contrôleur de domaine il faut donc aller dans le Gestionnaire de serveur, en cliquant sur le drapeau associé au symbole Attention ensuite Cliqué sur promouvoir ce serveur en contrôleur de domaine et enfin Cliqué sur Ajouté une nouvelle forêt et spécifié sio-exupery.local dans le champ Nom de domaine racine :



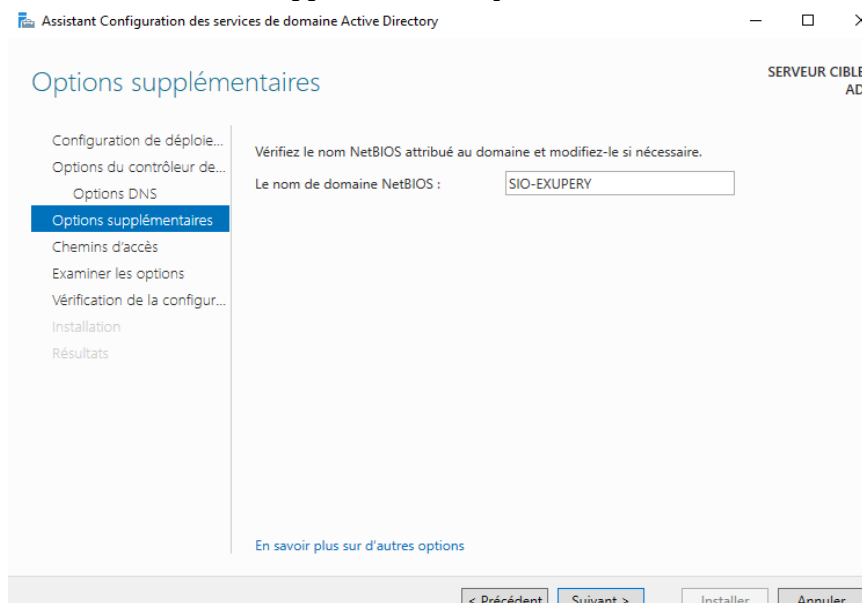
## TP2-Rôles AD

Dans la fenêtre **Options DNS**, un message d'information indique que vous ne pouvez pas créer une délégation pour ce serveur DNS. Cela est normal car le serveur DNS n'est pas encore installé. Cliquez sur **Suivant** :

et configuré en même temps que la création du domaine ensuite ont choisile mot de passe que ont doit donné si ont a besoin un jour de restaurer Active Directory. J'ai pris Azerty0 :

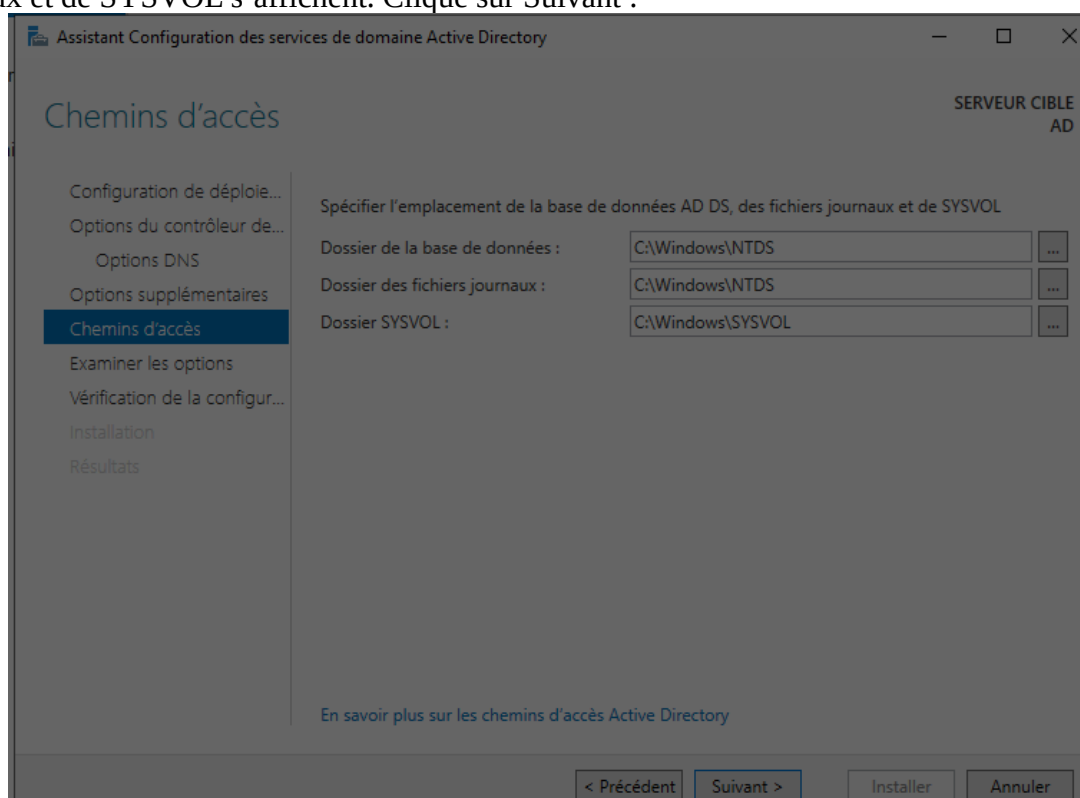


▪ Le nom de domaine NetBIOS apparaît. Ont clique sur Suivant :

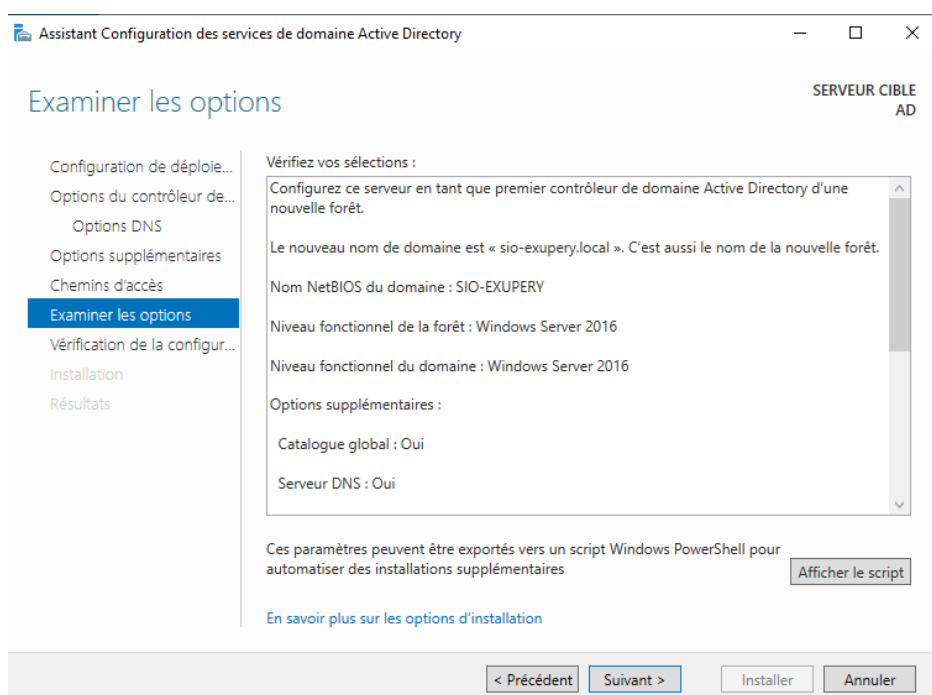


## TP2-Rôle AD

- Dans la fenêtre Chemin d'accès, les emplacements par défaut de la base de données, des fichiers journaux et de SYSVOL s'affichent. Cliquez sur Suivant :



- Dans la fenêtre Examiner les options, vérifié que les paramètres corresponde puis cliqué sur Suivant



## TP2-Rôles AD

- Dans la fenêtre Vérification de la configuration requise, cliqué sur Installer pour lancer l'installation de l'Active Directory et la promotion du serveur.

Assistant Configuration des services de domaine Active Directory

### Vérification de la configuration requise

SERVEUR CIBLE AD

✓ Toutes les vérifications de la configuration requise ont donné satisfaction. Cliquez sur Installer pour comme... Afficher plus

Configuration de déploie...  
Options du contrôleur de...  
Options DNS  
Options supplémentaires  
Chemins d'accès  
Examiner les options  
**Vérification de la configur...**  
Installation  
Résultats

La configuration requise doit être validée avant que les services de domaine Active Directory soient installés sur cet ordinateur

Réexécuter la vérification de la configuration requise

⬆ Voir les résultats

⚠ Les contrôleurs de domaine Windows Server 2022 offrent un paramètre de sécurité par défaut nommé « Autoriser les algorithmes de chiffrement compatibles avec Windows NT 4.0 ». Ce paramètre empêche l'utilisation d'algorithmes de chiffrement faibles lors de l'établissement de sessions sur canal sécurisé.

Pour plus d'informations sur ce paramètre, voir l'article 942564 de la Base de connaissances (<http://go.microsoft.com/fwlink/?LinkId=104751>).

⚠ Il est impossible de créer une délégation pour ce serveur DNS car la zone parente faisant autorité est introuvable ou elle n'exécute pas le serveur DNS Windows. Si vous procédez à l'intégration avec une infrastructure DNS existante, vous devez

⚠ Si vous cliquez sur Installer, le serveur redémarre automatiquement à l'issue de l'opération de promotion.

En savoir plus sur les conditions préalables

< Précédent   Suivant >   Installer   Annuler

## Vous allez être déconnecté

L'ordinateur est redémarré car les services de domaine Active Directory ont été installés ou supprimés.

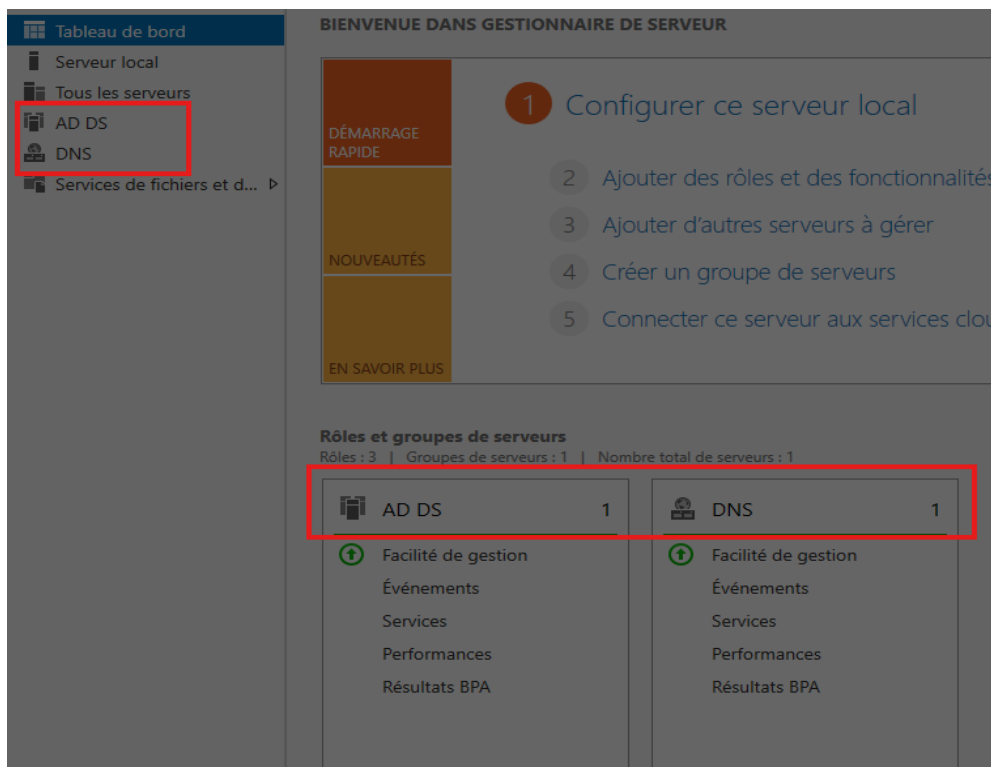
Fermer

- Ouvrir une session en tant qu'administrateur du domaine. Le mot de passe du compte administrateur du domaine est l'ancien mot de passe du compte administrateur local donc Azerty0

## TP2-Rôle AD

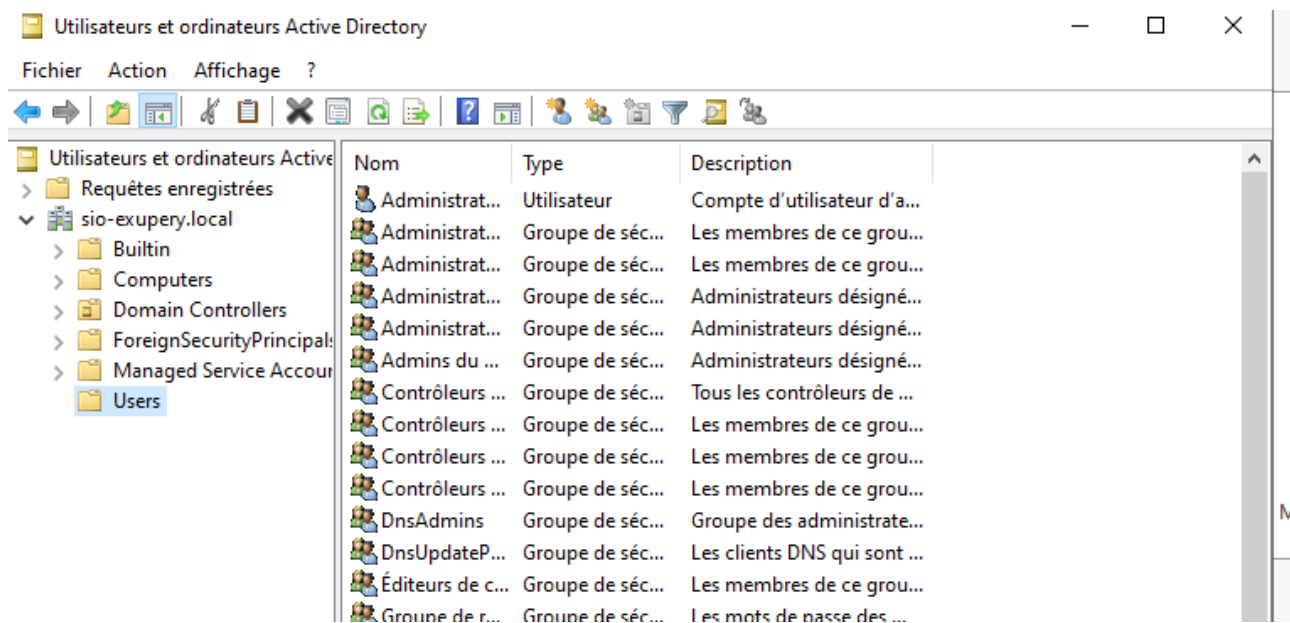
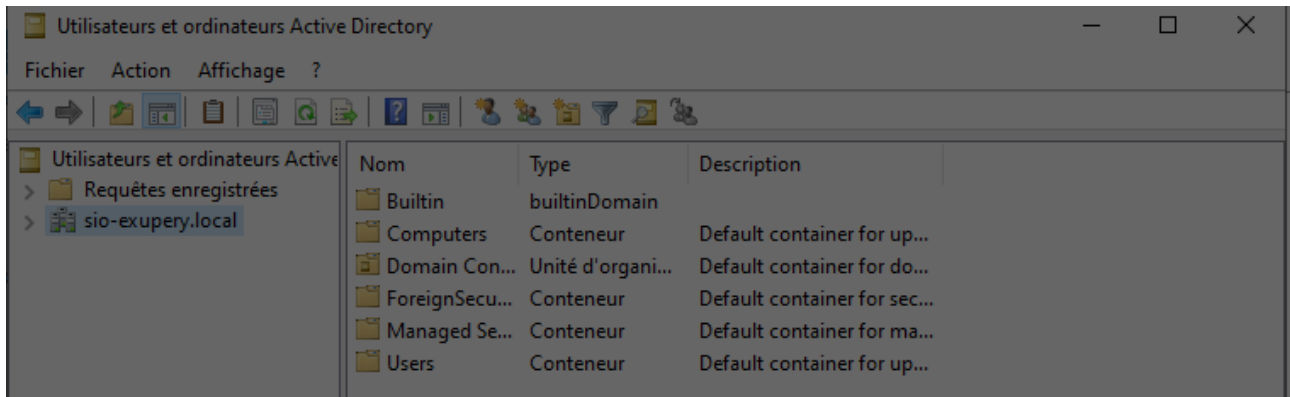


- Constaté la présence des deux rôles de serveur, AD DS et DNS, dans le Gestionnaire de serveur après le reboot:



## TP2-Rôles AD

- Cliquer sur Outils. On y trouve désormais Utilisateurs et ordinateurs AD



## TP2-Rôle AD

- Cliquer sur Outils puis sur DNS afin de vérifier la configuration du serveur DNS. Depuis le Gestionnaire DNS, développer l'arborescence et constaté la présence des enregistrements de la zone de recherche directe sio-exupery.local

The screenshot shows the Windows DNS Manager console. The left pane displays the tree structure under 'DNS > AD > Zones de recherche directe', with 'sio-exupery.local' selected. The right pane shows a table of DNS records for this zone.

Nom	Type	Données	Horodate
_msdcs			
_sites			
_tcp			
_udp			
DomainDnsZones			
ForestDnsZones			
(identique au dossier parent)	Source de nom (SOA)	[22], ad.sio-exupery.local,...	statique
(identique au dossier parent)	Serveur de noms (NS)	ad.sio-exupery.local.	statique
(identique au dossier parent)	Hôte (A)	192.168.3.1	30/04/202
(identique au dossier parent)	Hôte IPv6 (AAAA)	fd17:625c:f037:0002:4daf:4...	30/04/202
ad	Hôte (A)	192.168.3.1	statique
ad	Hôte IPv6 (AAAA)	fd17:625c:f037:0002:4daf:4...	statique