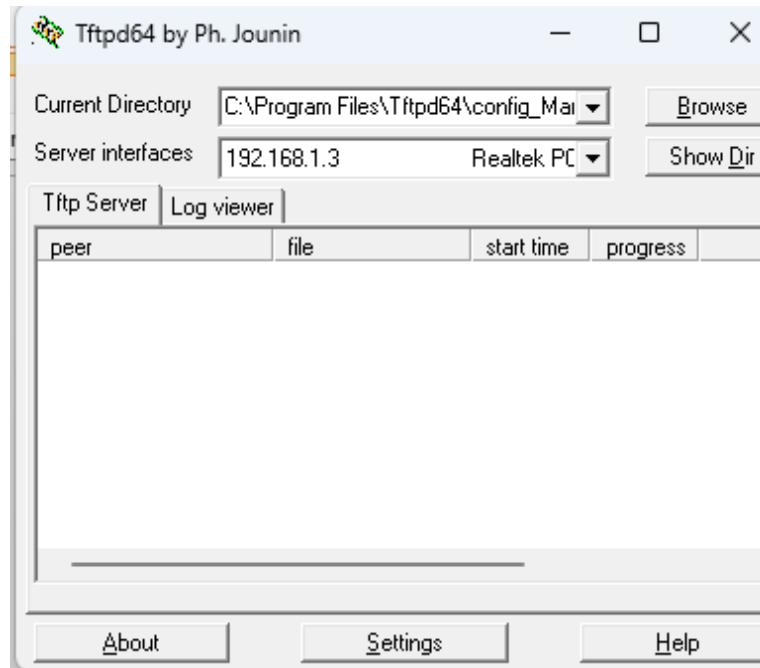


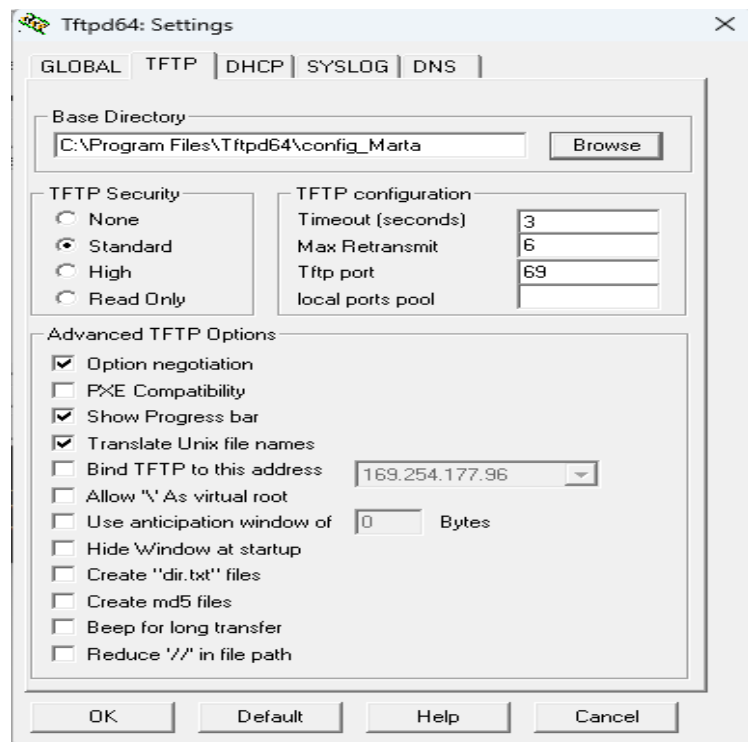
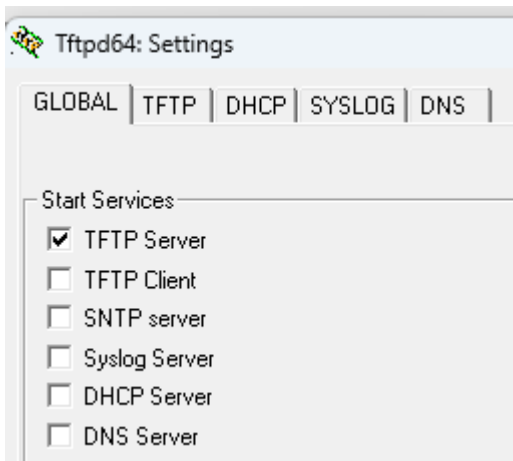
## SOMMAIRE

1. Sauvegarde et restauration de configurations via TFTP.....1
2. Sauvegarde et restauration de configurations par copier/coller.....3
3. Sauvegarde de l'image IOS du routeur via TFTP.....5

## 1. Sauvegarde et restauration de configurations via TFTP



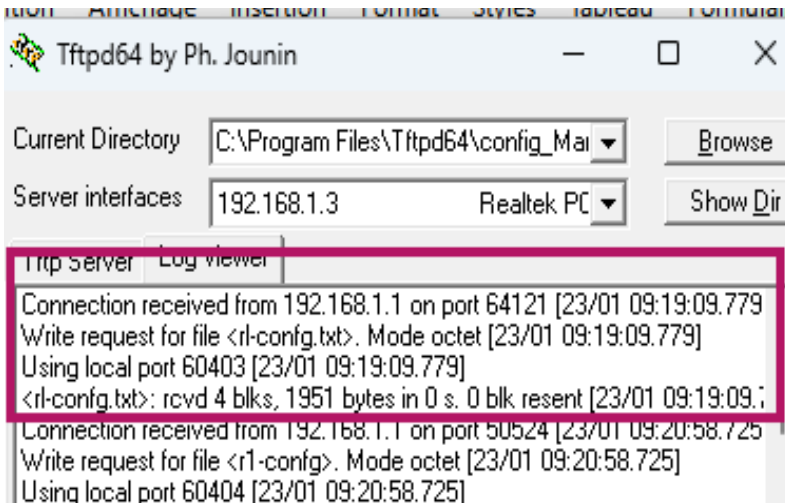
Ont choisi la carte que ont a configuré



## TP3:sauvegarde et restauration de configurations

Depuis l'interface CLI du routeur, la commande **copy** permet de copier le fichier de configuration courante vers le fichier **r1-config.txt** dans le répertoire **C:\Program Files\Tftpd64\config** de la machine WINSRV :

```
r1#copy run tftp://192.168.1.3/rl-config.txt
address or name of remote host [192.168.1.3]?
destination filename [rl-config.txt]?
!
951 bytes copied in 0.088 secs (22170 bytes/sec)
r1#
```



. Modifions légèrement la configuration de R1 en éditant le fichier **r1-config.txt** .La modification porte sur le nom du routeur R1 changé en R3

The screenshot shows a text editor window with the file **r1-config.txt** open. The configuration text is as follows:

```
service password-encryption
!
hostname R3
!
boot-start-marker
boot-end-marker
!
!
security passwords min-length 10
enable secret 4 pz9A9n/f8wxdG3e1kEn8T6zR/eMGkCmgWdoDscKwgGA
enable password 7 10430D0957
!
no aaa new-model
memory-size iomem 15
!
no ipv6 cef
ip source-route
ip cef
!
!
!
!
no ip domain lookup
multilink bundle-name authenticated
!
!
crypto pki token default removal timeout 0
!
```

## TP3: Sauvegarde et restauration de configurations

La commande **copy** ci-dessous permet de récupérer un fichier de configuration sur un serveur TFTP et d'en faire le fichier startup-config et ont reload :

```
R1#copy tftp://192.168.1.3/rl-config.txt start
Destination filename [startup-config]?
Accessing tftp://192.168.1.3/rl-config.txt...
Loading rl-config.txt from 192.168.1.3 (via GigabitEthernet0/1): !
[OK - 1634 bytes]
[OK]
1634 bytes copied in 3.436 secs (476 bytes/sec)

R1#
Jan 23 06:59:23.830: %SYS-5-CONFIG_NV_I: Nonvolatile storage configured from tftp://192.168.1.3/rl-config.txt by console
R1#
```

```
Password:
Password:
```

```
R3>
```

## 2. Sauvegarde et restauration de configurations par copier/coller

COM6 - PuTTY

```
line con 0
  exec-timeout 5 0
  password 7 00071A1507540805
  logging synchronous
  login
line aux 0
line 2
  no activation-character
  no exec
  transport preferred none
  transport input all
  transport output pad telnet
  stopbits 1
line vty 0 4
  exec-timeout 5 0
  password 7 00071A1507541D12
  logging synchronous
  login
  transport input all
!
scheduler allocate 20000 100
end
R3#
```

Restaurer  
Déplacer  
Taille  
- Réduire  
□ Agrandir  
X Fermer Alt+F4  
Copy  
Paste  
Special Command >  
Event Log  
New Session...  
Duplicate Session  
Saved Sessions >  
Change Settings...  
Copy All to Clipboard  
Clear Scrollback

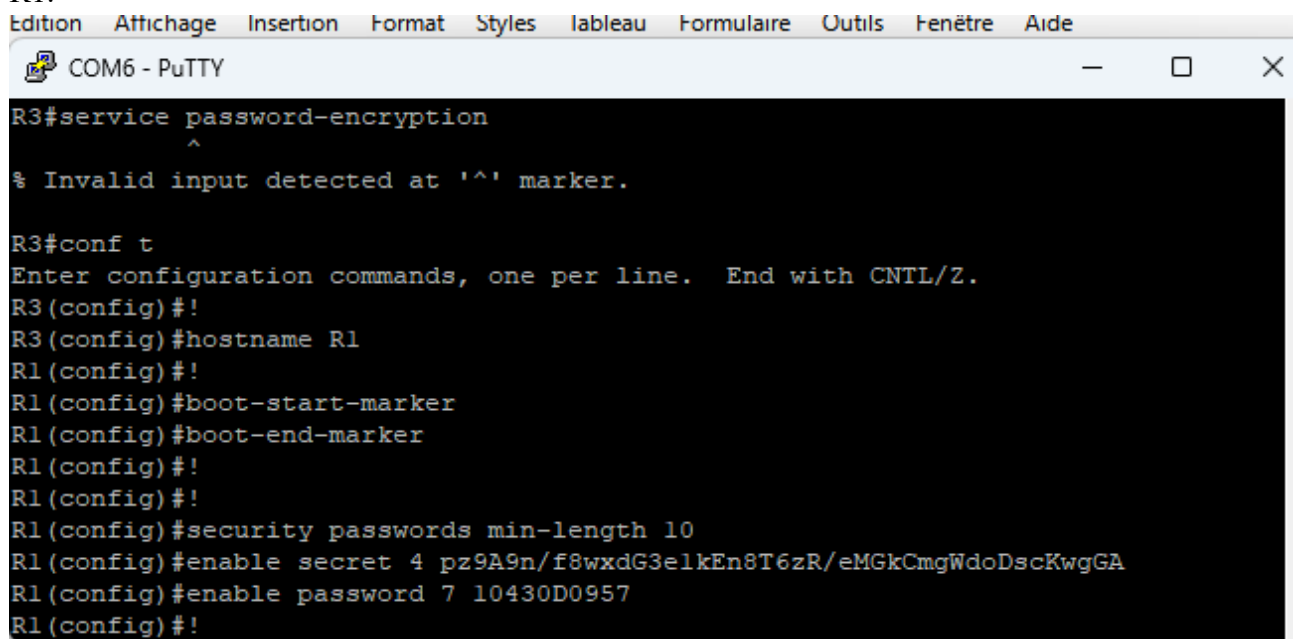
ssh

```
Fichier  Modifier  Affichage
service timestamps debug datei
service timestamps log datei
service password-encryption
!
hostname R1
!
boot-start-marker
boot-end-marker
```

## TP3:sauvegarde et restauration de configurations

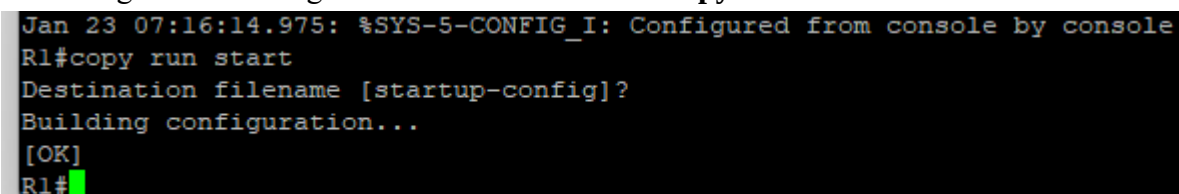
```
conf t
!  
hostname R1  
!  
boot-start-marker  
boot-end-marker  
!  
!  
security passwords min-length 10
```

Retournez dans la session console ouverte sur le routeur R3, le mode en cours est le mode privilégié. Un simple clic droit provoque le collage du contenu du Presse-papiers. R3 est redevenu R1.



```
COM6 - PuTTY  
R3#service password-encryption  
^  
% Invalid input detected at '^' marker.  
  
R3#conf t  
Enter configuration commands, one per line. End with CNTL/Z.  
R3(config)#!  
R3(config)#hostname R1  
R1(config)#!  
R1(config)#boot-start-marker  
R1(config)#boot-end-marker  
R1(config)#!  
R1(config)#!  
R1(config)#security passwords min-length 10  
R1(config)#enable secret 4 pz9A9n/f8wxdG3elkEn8T6zR/eMGkCmgWdoDscKwgGA  
R1(config)#enable password 7 10430D0957  
R1(config)#!
```

- Sauvegardez la configuration avec la commande **copy run start**



```
Jan 23 07:16:14.975: %SYS-5-CONFIG_I: Configured from console by console  
R1#copy run start  
Destination filename [startup-config]?  
Building configuration...  
[OK]  
R1#
```

